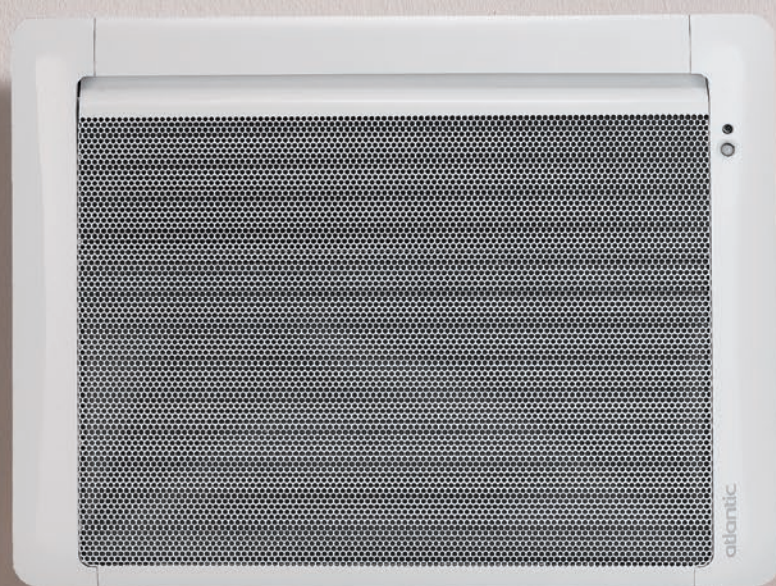


ErP  
READY

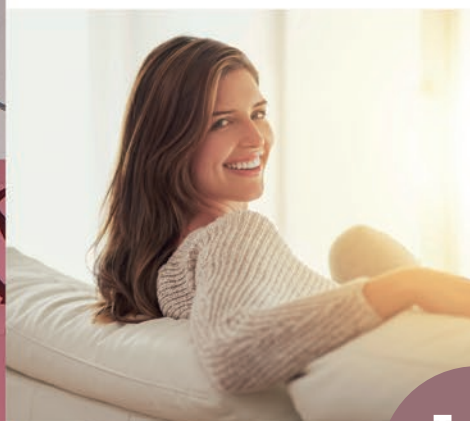


PROMIENNIK CIEPŁA  
**TATOU**

Szybkie uczucie ciepła

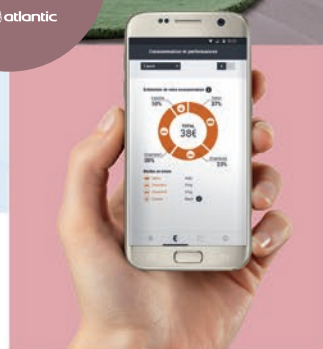


więcej informacji



**Total  
Confort**

by atlantic



Niezwykła spójność wszystkich kryteriów komfortu. Inteligentne sterowanie, natychmiastowe działanie, niskie koszty eksploatacji zapewnią dobry klimat w domu.



## KOMFORT

- Możliwość sterowania za pomocą aplikacji mobilnej COZYTOUCH
- Możliwość parowania (tężenia) grzejników w grupy lub strefy grzewcze
- System ASP przeciwdziałający cyrkulacji kurzu
- System detekcji otwartych okien
- ABSENCE – program planowania nieobecności użytkowników



## EKONOMIA

- Niskotemperaturowy, płytowy element grzewczy z dyfuzorem aluminiowym
- Funkcja SWEET CONTROL – sensor światła i ruchu wykrywający obecność osób i zwierząt w danym pomieszczeniu

WARTO WIEDZIEĆ +



**STEROWANIE**

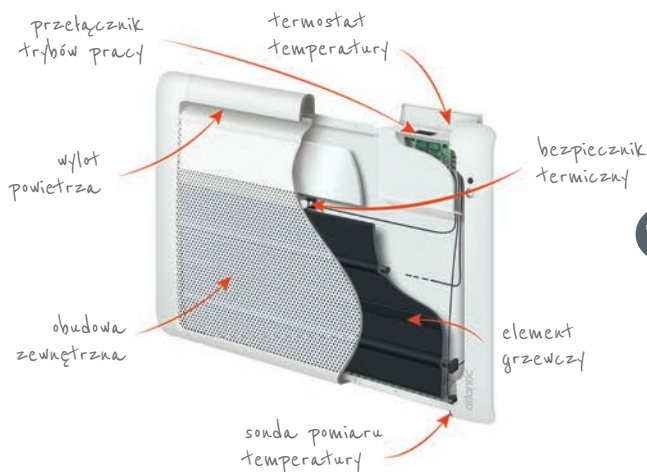
Cyfrowy termostat temperatury:

- 3 zakresy temperatur pracy: KOMFORT 10-28°C, ANTYZAMARZANIE 7°C, EKO (temperatura KOMFORT pomniejszona o 1-4°C)
- Amplituda: < 0,1°C, tolerancja: < 1,5°C
- 4 tryby pracy: AUTO, BASIC, PROGRAM, OFF
- Możliwość tworzenia programu dla danego dnia tygodnia
- Wbudowany kalendarz i zegar

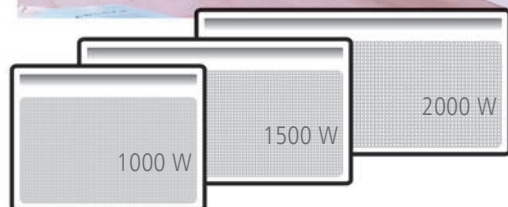


**INFO**

- Obudowa – stal wysokogatunkowa
- Wbudowany bezpiecznik termiczny załączany automatycznie
- Kolor biały (RAL 9016, lakier epoxy-polyester)
- Stelaż ścienny (stal galwanizowana)
- Zasilanie ~230 V/50 Hz



**DOSTĘPNE MODELE**



**AKCESORIA**



opcja	cena netto (zł)	cena brutto (zł)	referencja
centralka Cozytouch*	557	685	001 231



**CHARAKTERYSTYKA TECHNICZNA**

model	moc grzejnika (W)	wymiary S x W x G (mm)	waga (kg)	długość przewodu (mm)	cena netto (zł)	cena brutto (zł)	referencja
TATOU	1000	615 x 470 x 120	5,5	500	849	1 044	566 210
	1500	840 x 470 x 120	7,1	500	955	1 175	566 215
	2000	1060 x 470 x 120	10	500	1 008	1 240	566 220

\* możliwa oszczędność energii dzięki zastosowaniu systemu sterowania  
 \* pozostałe programatory z naszej oferty znajdują się na str. 5-11

# INNOWACJE ATLANTIC

Atlantic z aplikacją Cozytouch: ewolucja komfortu z podłączeniem do sieci.



## Sterowanie

Komfort, którego zapragniesz! Aplikacja **COZYTOUCH** pomoże sterować Twoim ogrzewaniem, jakością powietrza w domu, w zależności od Twoich potrzeb i upodobań.



## Korzyści

Korzystaj na co dzień z komfortu dopasowanego do Twoich potrzeb i potrzeb Twoich bliskich.

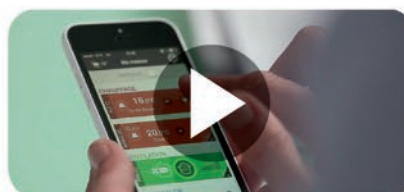


## Wizualizacja

Jednym ruchem ręki zobaczysz zużycie energii i osiągnięte oszczędności, aby ułatwić kontrolę kosztów.



Sprawdź, **jakie to proste**



ZESKANUJ KOD QR,  
ABY OBEJRZEĆ FILM

## NOWE FUNKCJE



### Informacja o stanie produktu

Wyświetlanie informacji o stanie ogrzewania w pomieszczeniu i osiągniętej temperaturze



### Kontrolowanie kilku miejsc

Kontrola dowolnego pomieszczenia oraz jego parametrów za pomocą jednej aplikacji



### Wietrzenie pomieszczenia

System detekcji otwartych okien automatycznie wstrzymujący pracę urządzenia



### Inteligentne zarządzanie

Powiadomienie o wykryciu obecności użytkowników, kiedy system pracuje w trybie nieobecności



### Instrukcja obsługi



### Pierwsze programowanie smart

Aplikacja oferuje możliwość szybkiego pierwszego programowania urządzenia poprzez zadanie kilku pytań



### Geolokalizacja

Geolokalizacja proponuje tryb Eco, kiedy wychodzisz z domu i tryb Komfort, kiedy wracasz



### Informowanie o nietypowym zachowaniu

Powiadomienie w przypadku nietypowego zachowania