

Poranna toaleta  
w nagrzanej łazience  
to komfort,  
którego oczekują.



Ciepło, którego oczekujemy w łazience, różni się od ciepła wymaganego w innych pomieszczeniach. W momencie kąpieli oczekiwana temperatura pomieszczenia to blisko 24°C.

**Suszarka łazienkowa powinna umożliwić szybki wzrost temperatury w pomieszczeniu, a także zapewnić podgrzane ręczniki dla całej rodziny.**

# Co powinniśmy wiedzieć o suszarkach?

Komfort w postaci ciepła, którego oczekujemy w łazience, jest inny od tego, którego oczekujemy w pozostałych pomieszczeniach mieszkalnych. Często zachodzi konieczność szybkiego jej ogrzania, wówczas gdy zamierzamy z niej skorzystać, gdy temperatura powietrza na zewnątrz spada znacząco lub po prostu dlatego, że jesteśmy wrażliwi na zimno.

Czego więc oczekujemy bądź moglibyśmy oczekiwać w tej kwestii od pomieszczenia, jakim jest łazienka? W odpowiedzi na tak postawione pytanie nasi respondenci odpowiedzieli w następujący sposób:

## CZYM KIEROWAĆ SIĘ PRZY WYBORZE URZĄDZENIA?

Wybór najlepszego rozwiązania jest zawsze kwestią złożoną. W grę wchodzi wiele czynników, dlatego postaramy się Państwu doradzić przed podjęciem ostatecznej decyzji.

W szerokiej gamie urządzeń naszej firmy znajdują Państwo różne technologie oraz rodzaje urządzeń. Będą to urządzenia typowo elektryczne, urządzenia wyposażone w niezależny i cichy wentylator oraz urządzenia z możliwością podłączenia do istniejącej instalacji centralnego ogrzewania.

## KTÓRA TECHNOLOGIA BĘDZIE DLA MNIE ODPOWIEDNIA?

ELEMENT GRZEWczy Z  
ALUMINIUM

alumiowy element grzewczy gwarantuje szybkie rozprzowanie ciepła w pomieszczeniu



FLUID  
TERMO-PRZEWODZĄCY

specjalny płyn przewodzący ciepło, wypełniający wnętrze urządzenia, gwarantuje przyjemne i łagodne ciepło zbliżone charakterem do centralnego ogrzewania



**„Chcę, by wyższa temperatura w łazience była osiągnięta bardzo szybko, w dowolnym momencie”.**

Urządzenie z zaawansowanym systemem sterowania lub wbudowanym wentylatorem jest w stanie wykonać taką usługę.

**„Podczas kąpieli, golenia lub zwykłej porannej toalety oczekuję komfortowej temperatury pomieszczenia”.**

Najkorzystniejsza temperatura dla łazienki to 24°C, podczas gdy dla innych pomieszczeń kształtuje się ona w przedziale 16–21°C.

**„Miło jest wziąć do ręki świeży i ciepły ręcznik”.**

Ciepły i suchy ręcznik to nie tylko komfort użycia, to również gwarancja braku wilgoci w pomieszczeniu łazienki.

**„Chcę gwarancji ciepła, niezależnie od pory roku”.**

Tylko suszarka elektryczna lub urządzenie wyposażone w grzałkę elektryczną daje taką możliwość.

# TECHNOLOGIE w służbie komfortu

## VENTILO

VENTILO to zintegrowany z urządzeniem wentylator, bardzo łatwy w obsłudze.

Uruchamia się go jednym ruchem poprzez wciśnięcie przycisku TURBO (lub BOOST) znajdującego się na termostacie urządzenia oraz wybranie czasu (¼, ½, 1, 2 godz.), w jakim dodatkowe ciepło ma być produkowane przez nasz wentylator. Po wykonaniu zadania termostat samoczynnie wyłączy pracę wentylatora, powracając do normalnego cyklu pracy urządzenia.



**Cabasse** AUDIO system – najwyższej jakości system dźwięku dzięki wbudowanym głośnikom firmy Cabasse.

**LED** LED system – system podświetlenia diodami LED umieszczonymi w tylnej części suszarki.

**3CS** 3CS system – technologia potrójny komfort pozwala na jednoczesne suszenie ręczników, ogrzewanie pomieszczenia z wykorzystaniem elementu grzewczego oraz wentylatora.

**ASP** ASP system – system eliminujący zjawisko cyrkulacji kurzu w ogrzewanym pomieszczeniu oraz jego osiadanie w bezpośrednim otoczeniu urządzenia.

Zalecany przez lekarzy jako system przeznaczony dla osób z problemami dróg oddechowych. Prawdziwy postęp w trosce o satysfakcję użytkownika (patent ATLANTIC).

**Filtr powietrza** – dbamy o to, by łazienka była nie tylko ciepła, ale również wyjątkowo przytulna i czysta. Wszystkie urządzenia z gamy MIXT oraz VENTILO posiadają seryjnie montowany siatkowy filtr powietrza. Wielokrotnego użytku filtr jest bardzo prosty w codziennej obsłudze (demontaż, okresowe czyszczenie).

Nie wymaga też konieczności zdejmowania urządzenia ze ściany.

**↑** Sterowanie – sterowanie ma swoje zastosowanie również w łazience.

**TEMP** Dostosuj temperaturę w łazience do własnych potrzeb lub upodobań.

**fo** Do twojej dyspozycji przekazujemy 3 różne systemy sterowania i programowania.

szczegóły dotyczące sterowania znajdują się na str. 4-9

**TURBO** Funkcje TURBO oraz BOOST pozwalają na jednorazowe i czasowe wykorzystanie pełnej mocy suszarki łazienkowej, bez konieczności zmiany jej zaprogramowanych ustawień.

**Boost**

Funkcja BOOST łączy pełną moc urządzenia na czas do 2 godzin.

Po wykonaniu zadania urządzenie samoczynnie powraca do normalnego cyklu pracy.



Dwa praktyczne rozwiązania dla komfortu:

Funkcja ta umożliwi automatyczne załączanie funkcji BOOST. Suszarka łazienkowa łączy się do pracy z maksymalną mocą (2 godziny) każdego dnia tygodnia o tej samej porze.



Funkcja ta umożliwi intensywne suszenie ręczników o dowolnej porze. Funkcja szczególnie przydatna w okresie przejściowym oraz latem, kiedy urządzenie wykorzystywane jest w niewielkim stopniu.



## SUSZARKA ŁAZIENKOWA W WERSJI ELEKTRYCZNEJ CZY WODNEJ? JAKA JEST RÓŻNICA?

Suszarka w wersji elektrycznej to urządzenie w pełni niezależne. Bez względu na porę roku mamy do dyspozycji komfort ciepły potrzebny nam w tak newralgicznym pomieszczeniu, jakim jest łazienka czy kuchnia. Bardzo proste w montażu, eliminują konieczność rozprowadzania rur instalacji sanitarnej w pomieszczeniu łazienki. Wystarczy zwykłe podłączenie elektryczne. W sposób szczególny przystosowane są do suszenia ręczników lub drobnej bielizny.

Suszarka w wersji wodnej (MIXT) to urządzenie również niezależne, mogące funkcjonować praktycznie przez cały rok. W okresie zimowym suszarka podłączona jest do instalacji wodnej zasilanej kotłem c.o. lub innym urządzeniem grzewczym (kominek, pompa ciepła, etc.). Latem, dzięki zainstalowanej w swym wnętrzu grzałce elektrycznej, może pracować w pełni niezależnie, zapewniając niezbędny komfort ciepły w dowolnym momencie.

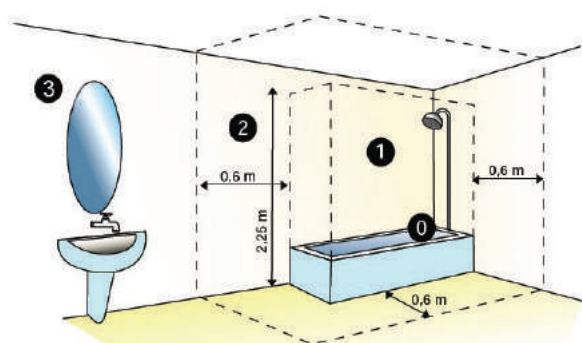


# TECHNOLOGIE w służbie komfortu

## JAK DOBRAĆ MOC URZĄDZENIA?

Większa moc suszarki nie oznacza wcale droższej eksploatacji. Im większa moc, tym czas potrzebny na ogrzanie łazienki będzie krótszy. Ilość zużytego prądu pozostaje taka sama.

rodzaj urządzenia	MIXT	CLASSIC lub VENTILO	
system rozprzewadzenia ciepła		STANDARD	
moc urządzenia	110 W/m <sup>2</sup>	110 W/m <sup>2</sup>	110 W/m <sup>2</sup>
model	DORIS, NEFERTITI	2012, DORIS	SERENIS



## KILKA PRAKTYCZNYCH RAD

Przed instalacją urządzenia warto zapoznać się z załączoną instrukcją obsługi, która zawiera szczegółowe i przydatne informacje.

Bardzo ważną rzeczą jest zachowanie minimalnych odległości wewnątrz pomieszczeń:

- urządzenie należy zamocować zgodnie z zaleceniami instrukcji obsługi,
- nie należy instalować urządzenia w pobliżu źródeł przeciągu (zakłóciłoby to prawidłowy system regulacji suszarki),
- nie należy ustawiać żadnych przeszkód (meble, grube zasłony) w odległości mniejszej niż 50 cm przed urządzeniem (zasłonięta suszarka to 50% straconego ciepła),
- nie należy montować urządzeń w bezpośrednim sąsiedztwie otworów lub urządzeń sterujących wentylacją czy też klimatyzacją oraz poniżej gniazdek elektrycznych będących stale pod napięciem.



## NORMY DOTYCZĄCE INSTALACJI W ŁAZIENKACH

Wszystkie nasze produkty spełniają wymogi aktualnie obowiązujących Dyrektyw Europejskich uprawniających do oznaczania produktów znakiem CE.

Dzięki wykonaniu w II klasie nie wymagają one uziemienia ani zerowania. Jeśli planują Państwo zainstalować urządzenie w łazience, należy przestrzegać norm obowiązujących w tym zakresie.

Pomieszczenie łazienki dzieli się na 4 strefy:

- strefa 0:** objętość wnętrza wanny lub prysznic, w tej strefie nie wolno instalować jakichkolwiek urządzeń elektrycznych,
- strefa 1:** przestrzeń od dna wanny lub prysznic do wysokości 2,5 m, w tej strefie nie wolno instalować jakichkolwiek urządzeń elektrycznych,
- strefa 2:** otoczenie wanny lub prysznic w promieniu do 0,6 m i wysokości do 2,5 m dopuszcza montaż urządzeń elektrycznych posiadających odpowiednie zabezpieczenie i stopień ochrony (CLASSE II, IP24),
- strefa 3:** pozostała przestrzeń łazienki dopuszczająca montaż urządzeń posiadających odpowiednie zabezpieczenie i stopień ochrony (CLASSE I, IP21).